



Liebe Eltern, Lehrer*innen und Unterstützer,

am 01. September 2020 haben engagierte Eltern einen Förderverein für die Grace-Hopper-Gesamtschule gegründet.

Jetzt haben wir alle Formalitäten erledigt und laden Euch ein, uns kennen zu lernen.

Unter www.foerdervereingracehopper.de findet Ihr unsere Satzung und erste Informationen zu unserer Arbeit.

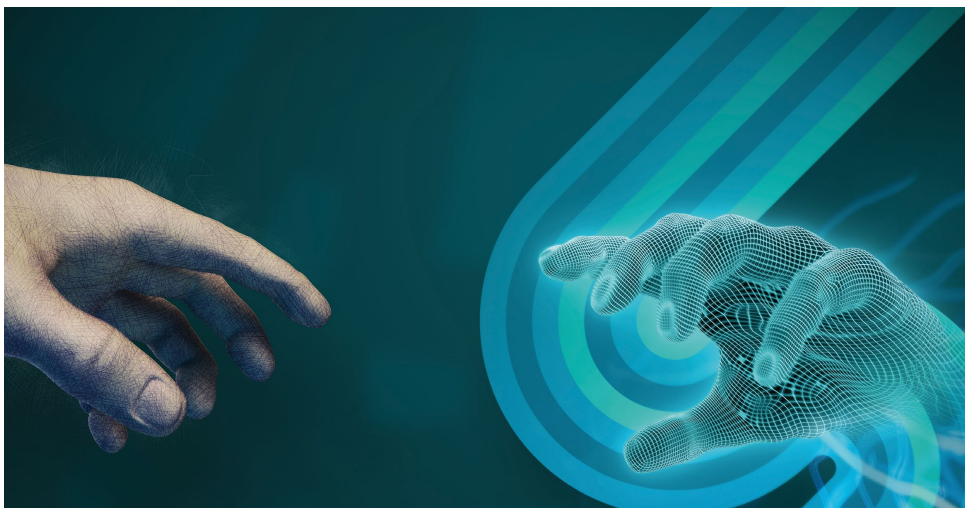
Wir freuen uns über jede Unterstützung. Auf der Rückseite findet Ihr unser **Beitrittsformular**.

Noch wichtiger als zahlende Mitglieder sind uns allerdings aktive. Wir treffen uns einmal im Monat, aktuell über MS Teams, um über die aktuellen Projekte zu sprechen. Dazu laden wir alle Interessierten herzlich ein. Schreibt uns eine Mail und wir senden Euch Termin und Link.

Den ausgefüllten Mitgliedsantrag könnt Ihr per Post an die Schule senden, in deren Briefkasten einwerfen oder natürlich auch einscannen und an vorstand@foerdervereingracehopper.de schicken.

Wir freuen uns auf Euch und darauf, gemeinsam tolle Projekte zu starten!

Euer Vorstand





FÖRDERVEREIN DER GRACE-HOPPER-GESAMTSCHULE E.V.

Gemeinsam für unsere Schule!

Der Förderverein der Grace-Hopper-Gesamtschule möchte helfen, die Schule zu einem Ort zu machen, an dem die Schülerinnen und Schüler mit Freude lernen und bestmöglich auf das Leben nach der Schule vorbereitet werden. Dies tun wir unentgeltlich und gemeinnützig, also ehrenamtlich, mit viel Engagement und Spaß.

Unterstützen Sie uns!

Unser Ziel ist es, die Finanzierung von Projekten zu unterstützen, insbesondere im Bereich von Lehr- und Anschaffungsmaterial, dem Bereich IT, sowie der Beschaffung von Sportgeräten. Wir wollen bei der Gestaltung von Schulveranstaltungen, Arbeitsgemeinschaften und vielem mehr mit anpacken!

Beitrittserklärung

Name, Vorname Kind, Klasse

Straße und Hausnummer

PLZ und Wohnort

Telefon E-Mail

Jahresbeitrag: 12 Euro Euro

Hiermit beantrage ich die Mitgliedschaft im Förderverein der Grace-Hopper-Gesamtschule Teltow e.V.. Der **Mindest-Jahresbeitrag beträgt 12 Euro**. Die erste Abbuchung erfolgt für das laufende Kalenderjahr unmittelbar nach der Aufnahmebestätigung. Die Mitgliedschaft endet nicht automatisch mit dem Verlassen der Schule, die Kündigung ist daher schriftlich anzuzeigen.

Ort, Datum..... Unterschrift.....

SEPA-Basis-Lastschriftmandat

(GläubigerID: DE89ZZZ00002389514)

Hiermit ermächtige ich den Zahlungsempfänger, Förderverein der Grace-Hopper-Gesamtschule e.V., Zahlungen von meinem Konto mittels Lastschrift einzuziehen. Zugleich weise ich mein Kreditinstitut an, die vom Zahlungsempfänger auf mein Konto gezogenen Lastschriften einzulösen.

Hinweis: Ich kann innerhalb von acht Wochen, beginnend mit dem Belastungsdatum, die Erstattung des belasteten Betrages verlangen. Es gelten dabei die mit meinem Kreditinstitut vereinbarten Bedingungen.

IBAN

BIC

Datenschutzhinweis: Ich bin damit einverstanden, dass meine Daten in Übereinstimmung mit der Datenschutzgrundverordnung zu Organisationszwecken elektronisch gespeichert und verarbeitet werden. Eine Weitergabe an Dritte erfolgt nicht.